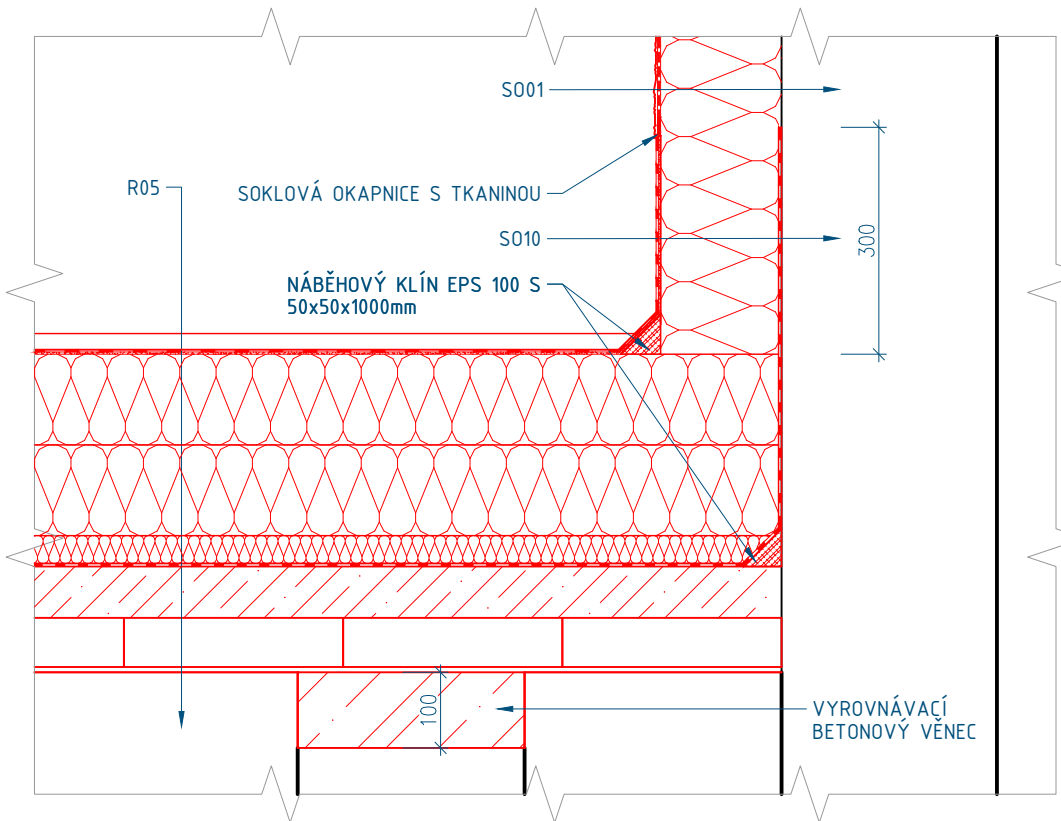
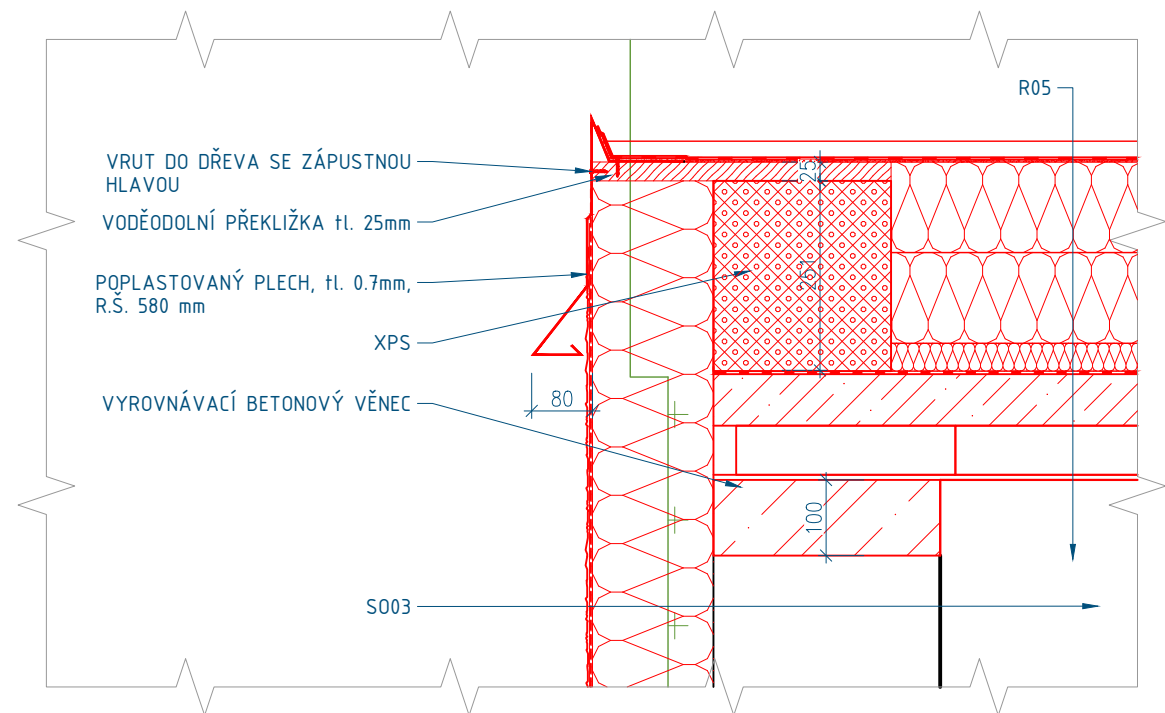
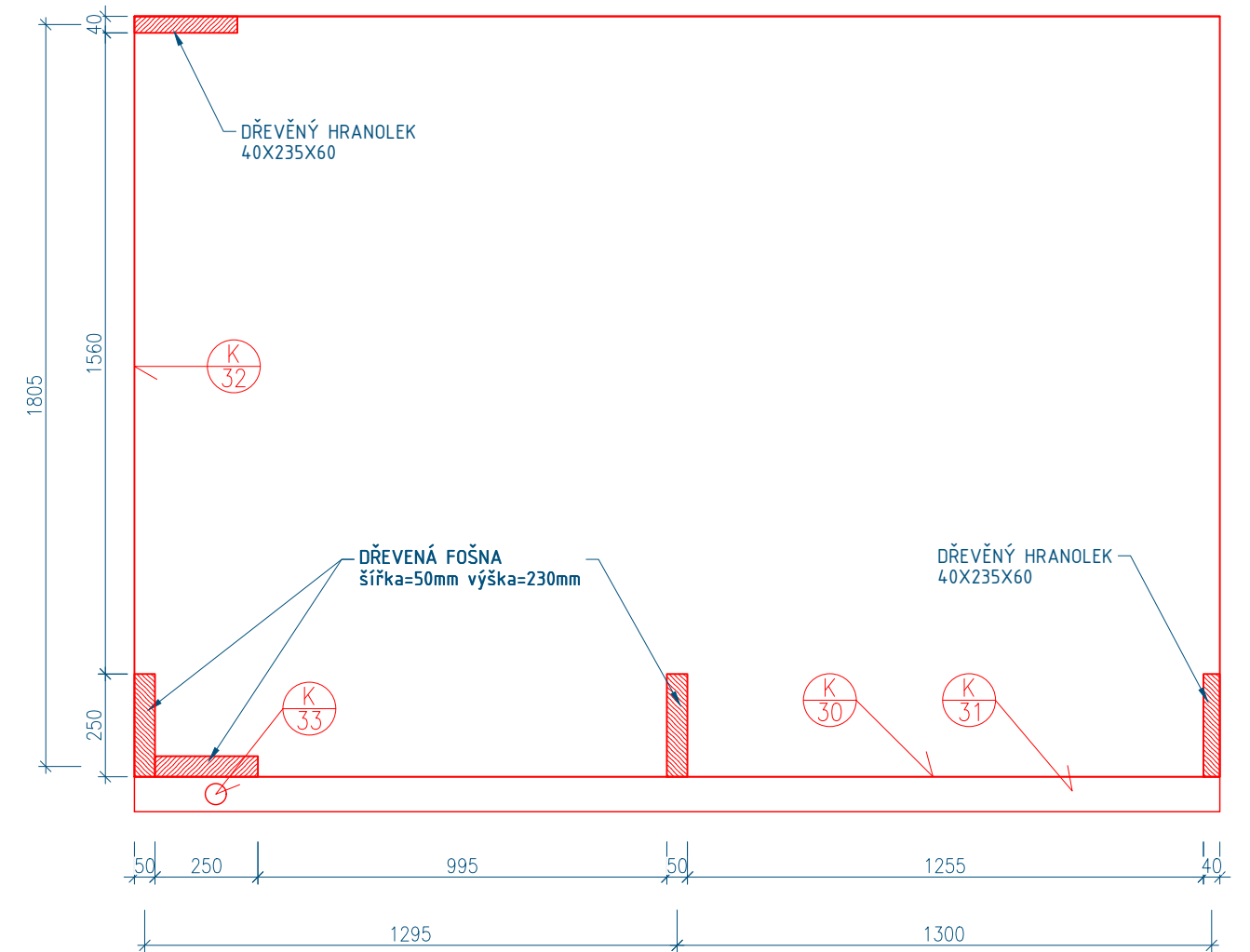


SCHÉMA UMÍSTĚNÍ DŘEVĚNÝCH PODPOR A UMÍSTĚNÍ KLEMPÍŘSKÝCH VÝROBKŮ



—TATO DOKUMENTACE JE AUTORSKÝM DÍLEM A MŮŽE BÝT UŽITA VÝHRADNĚ K ÚČELU NA NÍ UVEDENÉMU A SMLUVNĚ
DOHODNUTÉMU MEZI AUTOREM A OBJEDNATELEM

HLAVNÍ PROJEKTANT: ENERGY BENEFIT CENTRE Energy Benefit Centre a.s. Křenova 438/3, 160 00 Praha 6 tel.: +420 270 003 300 e-mail: kontakt@energy-benefit.cz internet: www.energy-benefit.cz		ZPRACOVATEL ČÁSTI: HIP: Ing. Libor Truhelka HAP: Ing. arch. Jiří Vácha Vypracoval: Bc. Dávid Balko ---	
PROJEKT: PŘÍSTAVBA POŽÁRNÍHO SCHODIŠTĚ, VÝTAHU A STAVEBNÍ ÚPRAVY OBJEKTU DOMOVA PRO SENIORY, KOSMONAUTŮ 21, BRNO		razítko a podpis Zakázkové číslo: 200136 Paré:	
STAVEBNÍK: Statutární město Brno Dominikánské náměstí 196/1, Brno-město, 602 00 Brno		Datum: 12/2021	
ČÁST, PROFESE: ARCHITEKTONICKO-STAVEBNÍ ŘEŠENÍ		Část: D.1.1	Stupeň: DPS Změna: 00
VÝKRES: DETAILY D6 - ZASTŘEŠENÍ STARÉ STROJOVNY VÝTAHU 1.PP		Č.výkr.: 106	Formát: 6 x A4 Měřítko: 1:10